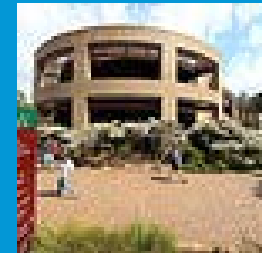
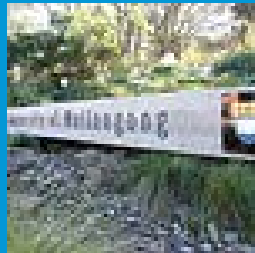


University of Wollongong

3.2012



VISIONARY / PASSIONATE / DYNAMIC
[CONNECT: UOW](#)

UNIVERSITY OF
WOLLONGONG



简介

- 为什么选择卧龙岗大学
- 本科与研究生入学条件
- 优势课程
- 住宿
- 我们的服务



卧龙岗市

- 40万人口，多种族文化
- 1个半小时到悉尼市中心，1个小时到达悉尼国际机场
- 相对悉尼的低消费水平(大约每年13000澳币生活费)



卧龙岗大学 (UOW)

- 1951建立
- 27,958 学生
- 6,511 国际学生
- 1,000 名中国学生
- 2,000 多名学术与普通职工
- 9个学院+2个研究院
- 卫星校园
 - 创新学院
 - 悉尼(悉尼商业学院及迪拜校区)



UNIVERSITY OF
WOLLONGONG





North Beach Wollongong

**UNIVERSITY OF
WOLLONGONG**





Stanwell Park Wollongong

**UNIVERSITY OF
WOLLONGONG**



UOW - 世界声誉

世界大学排名前2%

连续5年获得成果:

- 2011年泰晤士高等教育世界大学排名

- 2011 QS世界大学排名

- 全球年轻大学百强榜第33位

- 高中优秀毕业生可以获卓越奖学金

25%学费减免

THE WORLD UNIVERSITY RANKINGS 2011-12
 Times Higher Education
 POWERED BY THOMSON REUTERS

IDP is proud to announce its association with the Times Higher Education World University Rankings Supplement 2011-12

Tweet 22

RANKINGS HOME RANKINGS BY YEAR BY REGION BY SUBJECT ANALYSIS REPUTATION THE SUBSCRIBE TO THE iPhone APP

TOP OCEANIA UNIVERSITIES 2011-2012

WORLD RANK	INSTITUTION	COUNTRY / REGION	OVERALL SCORE
37	University of Melbourne	Australia	71.9
38	Australian National University	Australia	71.2
58	University of Sydney	Australia	62.4
74	University of Queensland Australia	Australia	58.6
117	Monash University	Australia	51.1
173	University of Auckland	New Zealand	44.6
173	University of New South Wales	Australia	44.6
189	University of Western Australia	Australia	42.9
201-225	University of Adelaide	Australia	Data withheld by THE
201-225	University of Otago	New Zealand	Data withheld by THE
226-250	Macquarie University	Australia	Data withheld by THE
251-275	Victoria University of Wellington	New Zealand	Data withheld by THE
251-275	University of Wollongong	Australia	Data withheld by THE
276-300	The University of Newcastle	Australia	Data withheld by THE

IDP WUR Advert
 Get an education that's in a class of its own.

ASIA'S GLOBAL BUSINESS SCHOOL NUS NATIONAL UNIVERSITY OF SINGAPORE NUS BUSINESS SCHOOL

KOREA UNIVERSITY LIBERTAS JUSTITIA

NUS National University of Singapore A leading global university centred in Asia, influencing the future

UNIVERSITY OF WOLLONGONG



UOW - 世界声誉

- 学术研究成果

2012 Good Universities Guide: 全国前20%大学

★★★★★ 就业率 (连续12年)

★★★★★ 毕业生成果(连续12年)

★★★★★ 基础知识

★★★★★ 毕业生满意度

★★★★★ 教职工质量

- **QS 世界大学雇主评估排名前100位(2011)**

According to www.myuniversity.gov.au



	Macquarie University	The University of Sydney	University of Wollongong
Graduates in Full Time Employment	69.60%	74.90%	82.80%



CAREER CENTRAL @UOW



THINKING ABOUT YOUR NEXT CAREER PATH?
CONNECT: UOW EMPLOYMENT

UNIVERSITY OF
WOLLONGONG



UOW - Reputation for Employment

- UOW就业率 **81.3%** 全国大学平均就业率 **79.2%**

Field	UOW average	National Average
计算机科学/IT	92%	65.0%
工程	99%	86%

- 学院分析:

100% - 数学, 电气与电子工程, 经济, 矿业工程, 护士, 化学

87.5% - 计算机科学

79% - 商科

78% - 语言



就业声誉（卧龙岗大学与澳大利亚其他大学就业率比较，评估机构GUG）

Getting a f/t job	GUG star rating 2011 edition
UOW	5 stars
UQ, UNSW	4 stars
Melbourne	3 stars
Sydney, Curtin	2 stars
Macquarie, Adelaide, UWS	1 star

Field	UOW employment rate	Average Australian university rate
OVERALL	81.3%	79.2%
Accounting	90.9%	85.1%
Business Studies	81.8%	76.8%
Civil Engineering	95.2%	94.4%
Computer Science	87.5%	80%
Psychology	79.2%	71.3%
Economics	100%	77.4%
Chemistry	100%	77.7%
Networks and Communication Systems/Information Systems	100%	n/a
Advertising/Communication and Media	100%	n/a

UOW- 就业声誉

- **工作体验必修课** – UOW的本科课程，工业，临床或者实践要求毕业生：
 - 信息技术本科，教育本科，工程本科，法律本科及护理本科
 - 相关于健康科学的本科或者研究生领域，例如：营养/饮食, 实用科学
- **商科与艺术**
 - 商业本科与艺术本科: 选举产生实习机会
 - 商业课程在工业领域的就业机会
- 研究生职业实践项目- 包括MCom – MPA, MPE



UOW – 全球职场实践资格证书

- 一年的课程来提高学生在澳大利亚，本国及其他国家的就业机会
- 课程免费
- 总共**2**个学期，每周超过**2**个小时的课程.
- 目标是帮助学生：
 - 为在澳大利亚及国际职场提高英语技能
 - 明白澳大利亚及国际雇主的文化及如何更好的跟他们一起工作
 - 明白澳大利亚工作搜索程序及如果能更好的找到工作
 - 安排在悉尼及**Illawarra**区域进行工作体验



UOW – 各大学院

- 文学院
- 商学院
- 创意学院
- 教育学院
- 工程学院
- 健康与行为科学
- 信息学院
- 法学院
- 理学院

研究学院:

- 悉尼商学院
 - 悉尼校区
 - 创新校区
- 医学院



UOW – 学习领域

学院	学习领域
文学院	人文科学, 亚太研究, 澳大利亚研究, 英语, 历史与政治, 国际关系, 新闻学, 日语, 媒体与通讯研究, 哲学, 科学, 技术与社会, 社会学
创造艺术	创作, 图片设计与新闻媒体, 音乐/播音, 戏剧/表演, 视觉艺术
商科研究院(GSB)	项目管理, 零售管理, DBA , 管理学, 国际商务, 物理管理
商科	会计, 商业创新, 商业法律, 经济学, 国际经济, 经济数据分析, 财经, 财经计划, 会议管理(with TAFE), 酒店管理(with TAFE), 旅游管理(with TAFE), 公共关系, 人力资源管理, 管理学, 市场学
教育	早期教育, 体育健康教育, 小学教育, 中学教育, 特殊教育, 教育领导, 英语教学



UOW - Fields of Study

工程学院	土木, 计算机, 电气, 环境, 材料, 机械, 机电一体化, 采矿, 电信
健康与行为艺术	应用科学与恢复, 医疗科学, 护士, 公共健康, 心理学, 医疗研究院
信息学院	通讯技术, 电子商务管理与技术, 计算机科学, 数码系统安全, 信息系统, 信息技术, 多媒体与游戏开发, 网络与系统管理, 软件工程, 数学, 统计学
法学院	比较法, 海洋法, 跨国犯罪预防, 自然资源法
理学院	生物学, 生物技术, 化学, 海洋科学, 医疗放射物理学, 医疗化学, 纳米技术, 光子学, 物理学



UOW – 课程

- 本科 - 3 - 4 年
- 研究生
 - 博士与博士后 – 3 years
 - 研究类硕士 – 1.5 years
 - 授课类硕士 – 1 to 2 Years
 - 硕士专科 – 1 Year
 - 硕士证书 – 6 months
- 专业认证

我们的课程被澳大利亚一些专业认证机构认证，包括一些移民评估机构，例如CPA, 澳大利亚工程认证机构，澳大利亚计算机协会认证等。
- 具体被专业认证机构认可的课程请参考如下连接：
<http://www.uow.edu.au/future/international/agent/professional-accreditation/index.html>





澳大利亚官方政府最新大学比较



MyUniversity

You are here: Home > University Search > University Search Results > University Comparison

University Comparison

Select up to 3 universities to compare

- The University of Sydney
 University of New South Wales
 University of Wollongong

Clear selected

Compare selected

Comparison Results

University Profile

	The University of Sydney	University of New South Wales	University of Wollongong
University logo			
Year established	1850	1949	1951
Main campus	Camperdown/Darlington Campus	Kensington	Wollongong Campus
Main campus address	Parramatta Rd Camperdown NSW 2006	High St Sydney NSW 2052	Northfields Ave Wollongong NSW 2522

Subject Area Level

Student Survey Results and Subject Area Statistics

Change subject area

	The University of Sydney	University of New South Wales	University of Wollongong
Student Survey Results			
Overall satisfaction rate ⁱ	55.7%	88.5%	89.2%
Good Teaching Scale ⁱ	32.9%	57.4%	69.9%
Generic Skills Scale ⁱ	65.7%	85.2%	92.5%
Enrolments			
Number of applications ⁱ	191	175	262
Number of offers ⁱ	123	99	242
Number of commencing students ⁱ	119	168	227
Basis of Admission			
Higher education course	21	36	45
Secondary education	84	102	110
VET award	13	N/A	21
Mature age	N/A	N/A	N/A
Other	N/A	23	50
Show graph (link opens new window)			
Student Outcomes – Domestic Students			
Attrition rate ⁱ	16.5%	7.3%	15.5%
Retention rate ⁱ	84.2%	87.6%	84.8%
Number of commencing students ⁱ	49	99	106

http://myuniversity.gov.au/University/Compare/30403013_1058/3040_3013_1058?NotSelectedYetVisible=&ClearedAllCheckboxes=False



澳大利亚官方政府最新大学比较



Home | Course Search | University Search | Postgraduate Research



MyUniversity

You are here: Home > University Search > University Search Results > University Comparison

University Comparison

Select up to 3 universities to compare

The University of Sydney University of New South Wales University of Wollongong

Clear selected

Compare selected

Comparison Results

University Profile

	The University of Sydney	University of New South Wales	University of Wollongong
University logo			
Year established	1850	1949	1951
Main campus	Camperdown/Darlington Campus	Kensington	Wollongong Campus
Main campus address	Parramatta Rd Camperdown NSW 2006	High St Sydney NSW 2052	Northfields Ave Wollongong NSW 2522

Subject Area Level

Student Survey Results and Subject Area Statistics

Change subject area

	The University of Sydney	University of New South Wales	University of Wollongong
Student Survey Results			
Overall satisfaction rate ⁱ	57.9%	75%	90.6%
Good Teaching Scale ⁱ	40%	45.2%	62.5%
Generic Skills Scale ⁱ	70%	87.5%	90.3%
Enrolments			
Number of applications ⁱ	77	232	107
Number of offers ⁱ	51	178	88
Number of commencing students ⁱ	67	163	95
Basis of Admission			
Higher education course	9	41	9
Secondary education	51	77	55
VET award	6	N/A	5
Mature age	N/A	N/A	N/A
Other	N/A	44	24
Show graph (link opens new window)			
Student Outcomes – Domestic Students			
Attrition rate ⁱ	7.7%	5.3%	18.2%
Retention rate ⁱ	83.2%	87%	85.4%
Number of completing students ⁱ	42	105	42

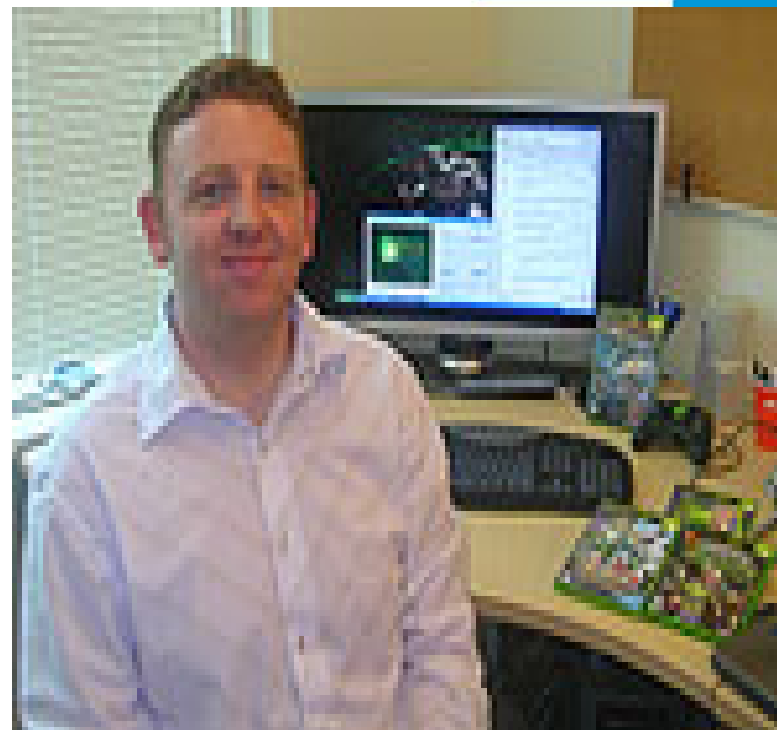
http://myuniversity.gov.au/University/Compare/30403013_1058/3040_3013_1058?NotSelectedYetVisible=&ClearedAllCheckboxes=False

UNIVERSITY OF WOLLONGONG



优秀毕业生

- **Sean Jenkins** --- 微软游戏制片厂开发与测试经理
- **Sean Jenkins** 领导了40多个人的开发与测试小组来研发下一代的电脑游戏
- “卧龙岗大学教了我最重要的一点就是如何去学习，没有这些培训，就没有今天的我，” **Sean**说



优秀毕业生

- **Daniel Daly** --- 2012 努力成就奖: 降低电耗项目
- 2010年微软只从澳大利亚招收了2个数码分析员全部毕业于卧龙岗大学
- **TIM Berry** --- 毕业3年创立 Tibra Capital 并为大学数学与财经系学生提供奖学金



招工企业

- 多数澳大利亚及国际公司直接从大学招生
- 超过120个公司进行跟我们课程相关的研究领域包括:
 - Motorola
 - Freescale
 - Sun Microsystems
 - Australian Government
 - Cisco
 - Nortel Networks
 - Blue Scope Steel
 - IBM
 - Apple
 - Chubb
 - Google
 - Caltex...



UNIVERSITY OF WOLLONGONG



为什么在卧龙岗大学选择工程学习

- 大学的第一个学院
- 工程协会 – 澳大利亚八大工程学院之一
- 长期的工业合作，澳大利亚无与伦比的设备
- 坚实的理论与实践基础

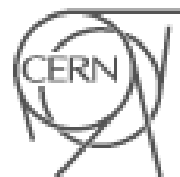


工程本科

- 电气工程
- 电脑工程
- 电信工程
- 机械
- 机电电子工程
- 材料
- 土木
- 采矿
- 环境



相关工业领域



bhpbilliton



BAOSTEEL



BOEING



UNIVERSITY OF
WOLLONGONG



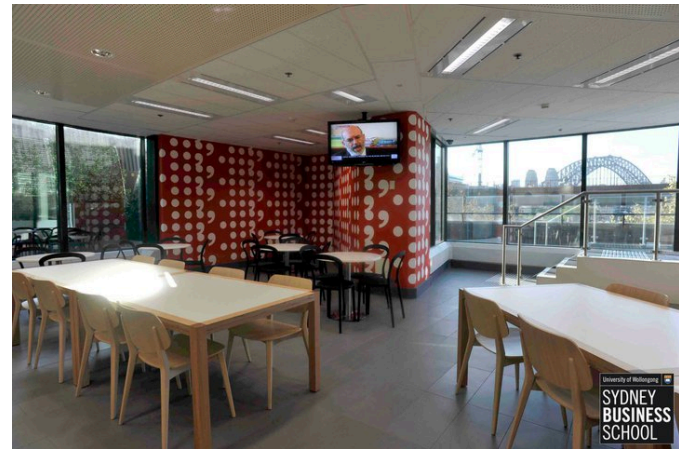
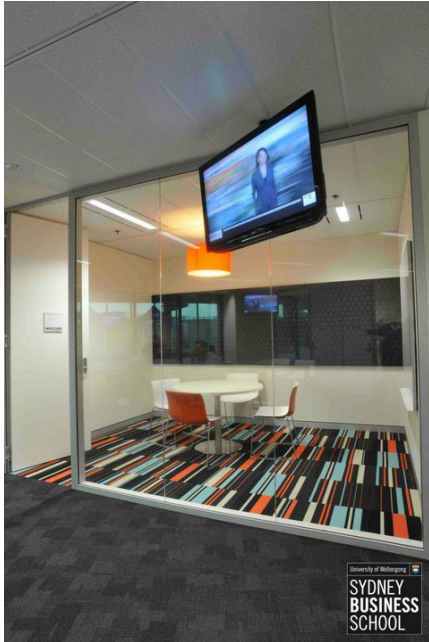
相关领域公司



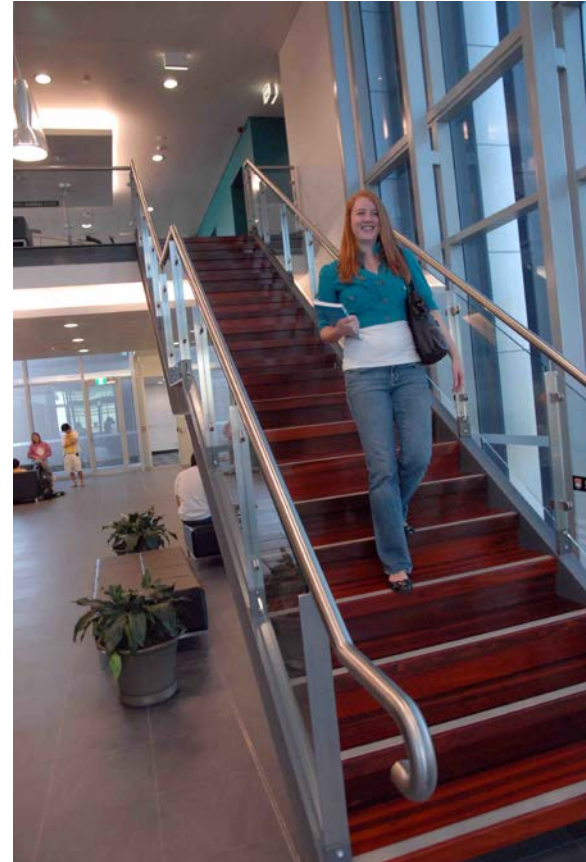
悉尼校区



悉尼校区



卧龙岗创新校区



- ↑ SBS Building on Wollongong Innovation Campus (iC).
- ➔ Inside the SBS Building on iC.

卧龙岗创新校区



- ↖ SBS IT Laboratory
- ← Student Lounge
- ↑ iC in the evening

卧龙岗大学奖学金

本科奖学金

- 国际学生学术成就工程奖学金
- 卧龙岗卓越奖学金

Postgraduate Coursework Scholarships 授课类研究生奖学金

- 悉尼商学院奖学金

具体请参照:

<http://www.uow.edu.au/future/international/apply/scholarships/index.html>



卧龙岗大学住宿

- **Campus East** – 自己做饭或者提供饮食
- **Weerona College** – 提供饮食
- **International House** – 提供饮食
- **Graduate House** – 自己做饭
- **Keiraview** – 自己做饭
- **Kooloobong** – 自己做饭
- **Rydges** – 自己做饭

研究生

有些住宿是特别为研究生学生准备的.

- **Graduate House**
- **Gundi**
- **Campus East**
- **The Manor**

如果您想住在学校提供住宿请在开课前2个月开始申请:

- 秋季开课 (2月): 11月30号
- 春季开课 (7月): 5月1号

新生住宿安排费用75澳币, 重新返回的学生50澳币, 必须预付款

住宿服务网站: <http://www.uow.edu.au/about/accommodation/index.html>

住宿 - 其他选择

暂时住宿

- 学生第一次过来没有地方住宿
- 可以在通知接机的时候一起申请

寄宿家庭:

- 跟当地家庭住在一起.
- 寄宿家庭是可以选择单人间或者双人间，如果需要还可以安排监护人.

私人出租:

- 您可以在开课前提前6周来卧龙岗以便安排个人住宿
- 个人出租有2种选择：双人间或者单人间
- 卧龙岗住宿可以帮助安排私人出租房
- 每周大约费用:
 - 无家具房间: \$120 – \$170
 - 有家具房间: \$135 - \$210
 - 无家具公寓: \$200 - \$350
 - 无家具房子: \$300 - \$450

更多信息: <http://www.uow.edu.au/future/international/accept/accommodation/index.html>

Accommodation – Living @ UOW

KOOLOOBONG

CAMPUS EAST

INTERNATIONAL
HOUSE



KEIRAVIEW

GRADUATE HOUSE

MARKET VIEW



UOW  **Living**
Accommodation
Services

**UNIVERSITY OF
WOLLONGONG**



其他服务

- 住宿服务–2010年1月开始，卧龙岗住宿服务将提供：
 - 免费找房讨论班
 - 与学生见面讨论学生需求
 - 提供建议从什么地方或者人和找房
 - 维护网络房屋信息

学生可以直接联系住宿服务人员或者通过邮箱：housing-officer@uow.edu.au

- 接机服务– 免费接机，请提前72小时在到达悉尼于 [Airport Pick-up Services website](#) 网页预约以便我们安排接机.

免费巴士



路程: UOW Ring Road to Keiraville, North-West Wollongong, Gwynneville and Smiths Hill, in an anticlockwise loop including Kieraview and Weerona Colleges.

- 除放假期间, 8am-10am 及 4.30pm-6.30pm, 每隔15分钟一趟, 6:30pm 以后直到晚上10点每隔半小时一趟.



路线: UOW to the city, the beach, Innovation Campus and Fairy Meadow, it also connects to Campus East and Weerona Colleges.

- 周一到周五 7am-6m 每隔10分钟, 6pm-10pm 每隔20分钟双向行使, 周末 8am-6pm 期间运驶, 常年不休.
- 轮椅可以上下免费巴士

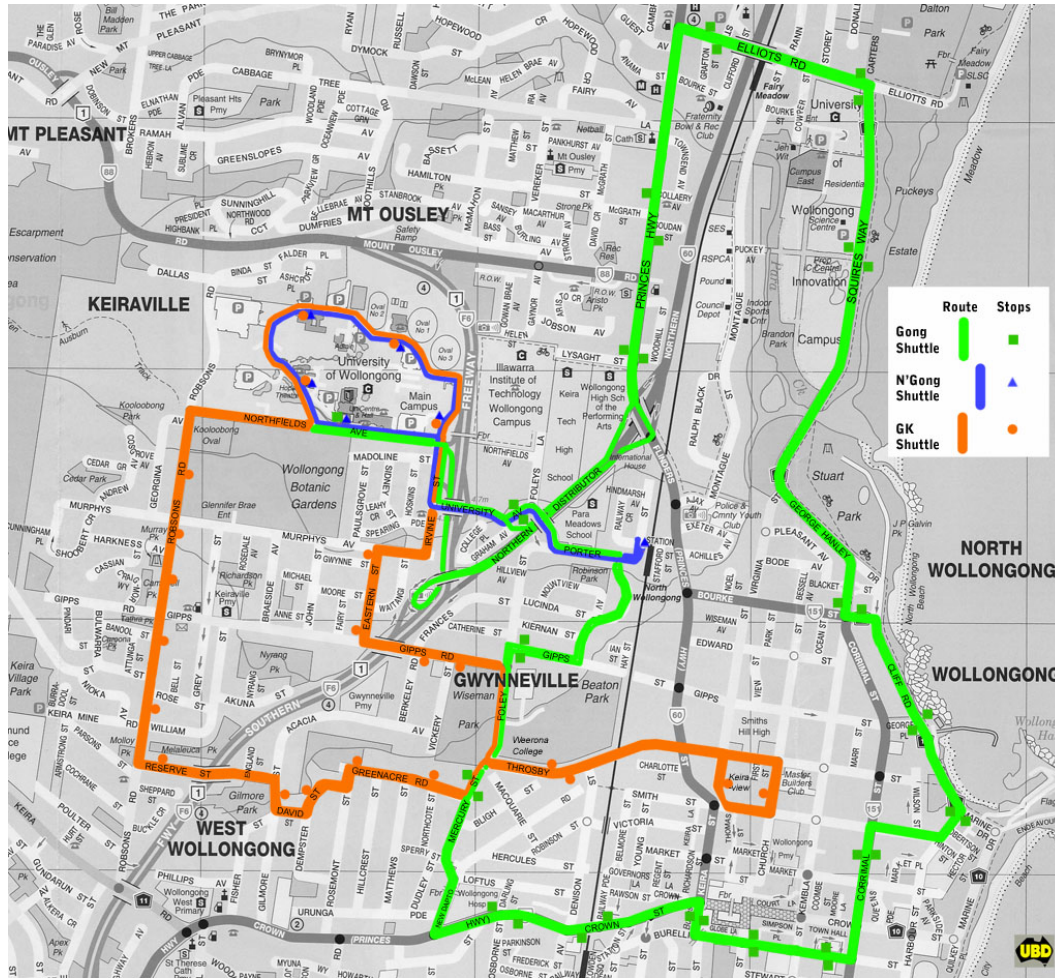


路程: UOW Ring Road and bus terminal to the train station and International House at North Wollongong.

-- 根据火车时间, 从 7:30am-9:45pm, 每隔10-20分钟一趟, 如在放假或者考试期间, 免费巴士也会适当调整.

- 轮椅可以上下免费巴士

免费巴士路线



有用连接

- 未来学生申请网站: <http://www.uow.edu.au/future/international/index.html>
- 中文网站: <http://www.uow.edu.au/future/international/china/index.html>
- 卧龙岗学生网页: <http://www.uow.edu.au/future/UOW104868.html>





View from Bulli-

**UNIVERSITY OF
WOLLONGONG**

